

Indagine sugli investimenti realizzati nel 2022 e previsioni per il 2023

FOCUS INVESTIMENTI IN SOSTENIBILITÀ

(Rilevazione effettuata nel mese di gennaio 2023)

Report **2023**
#UfficioStudi
#indagineinvestimenti

PRINCIPALI RISULTATI

Il 37% delle imprese intervistate ha effettuato almeno un investimento in sostenibilità nel 2022. Tale percentuale sale nel 2023, con il 43% delle imprese intervistate nel mese di gennaio 2023 che ha dichiarato di avere in programma questo tipo di investimenti per l'anno in corso.

Anche il giudizio sulla strategicità di questo tipo di investimenti è medio-alto tra le imprese analizzate, confermando quindi la sostenibilità come un ambito soggetto a una crescente attenzione da parte delle imprese.

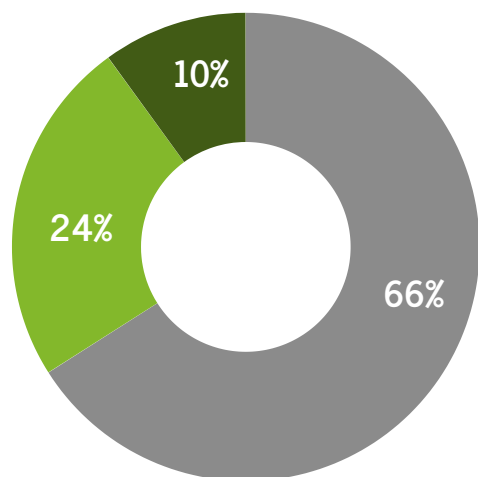
La propensione a effettuare questo tipo di investimenti aumenta al crescere della dimensione aziendale: nel 2022 hanno effettuato investimenti in sostenibilità il 23% delle micro e piccole imprese, il 56% delle medie imprese e l'86% delle grandi.

Gli investimenti in sostenibilità hanno riguardato per la maggior parte un miglioramento nei processi aziendali (il 56% delle imprese che ha realizzato investimenti in sostenibilità nel corso del 2022 lo ha fatto relativamente ai processi), seguono gli investimenti in tecnologie (il 46% delle imprese che hanno realizzato investimenti in sostenibilità). Circa un quarto delle imprese che hanno realizzato investimenti in sostenibilità nel 2022 si sono concentrate sul prodotto e un 42% ha fatto altre tipologie di investimenti in sostenibilità (tra cui ad esempio, installazione di pannelli fotovoltaici, certificazioni ISO 14001, Carbon Footprint, Life Cycle Analysis, formazione del personale...)



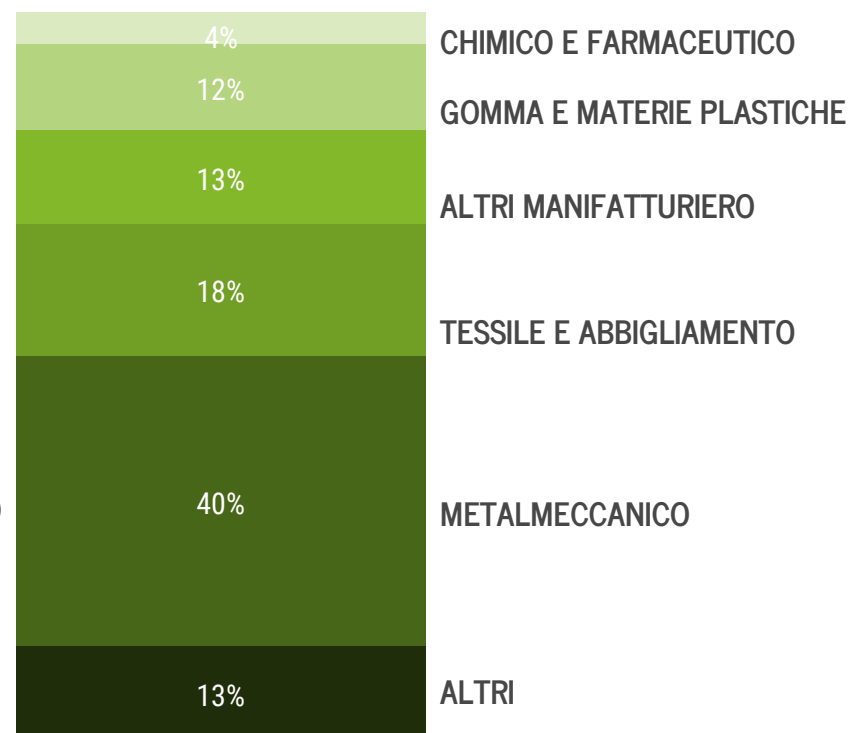
IL CAMPIONE

134 Le imprese intervistate
impiegano 14.239 dipendenti



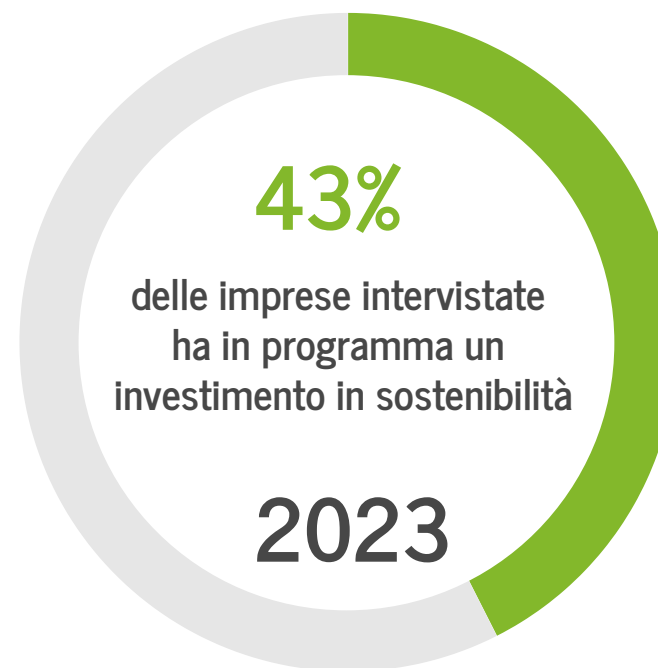
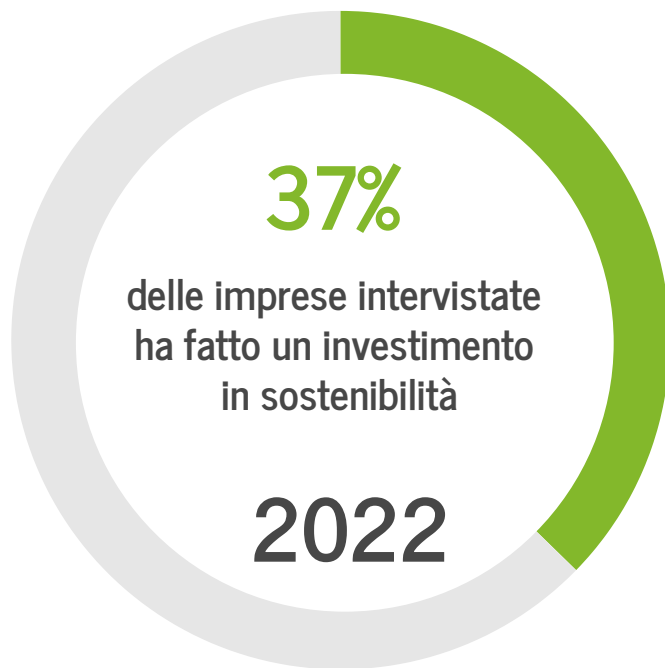
- Micro e piccole imprese (meno di 50 dipendenti)
- Medie imprese (tra 50 e 250 dipendenti)
- Grandi imprese (oltre 250 dipendenti)

Nota: anagrafe associativa per il numero dei dipendenti





1 INVESTIMENTI IN SOSTENIBILITÀ'



+5 punti
percentuali tra
il 2023 e il
2022

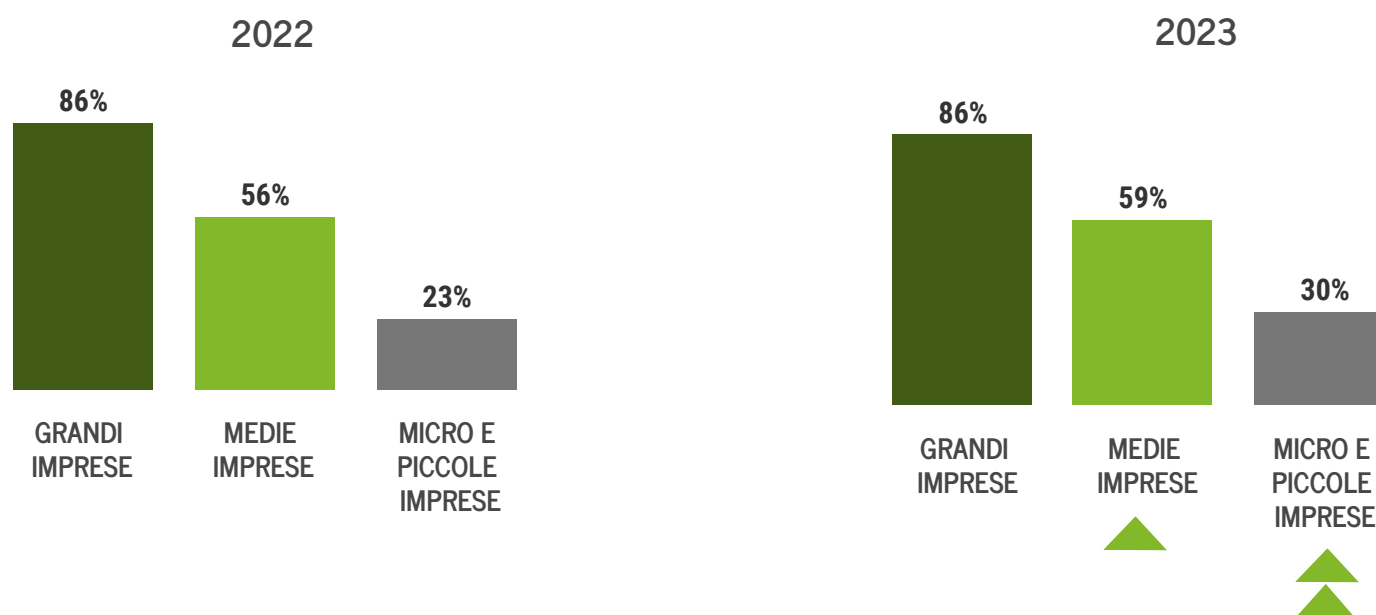
Il 37% delle imprese intervistate ha effettuato almeno un investimento in sostenibilità nel 2022.

Nel 2023 questa percentuale sale di 5 punti percentuali, con il 43% delle aziende intervistate nel mese di gennaio 2023 che ha dichiarato di avere in programma questo tipo di investimenti per l'anno in corso, dimostrando come il tema della sostenibilità stia acquisendo un'importanza crescente.

E' pari al 31% la percentuale di imprese intervistate che ha investito in sostenibilità nel 2022 e che dichiara di avere in programma di farlo anche nel 2023.

2 CHI INVESTE IN SOSTENIBILITA' - Dimensione di impresa

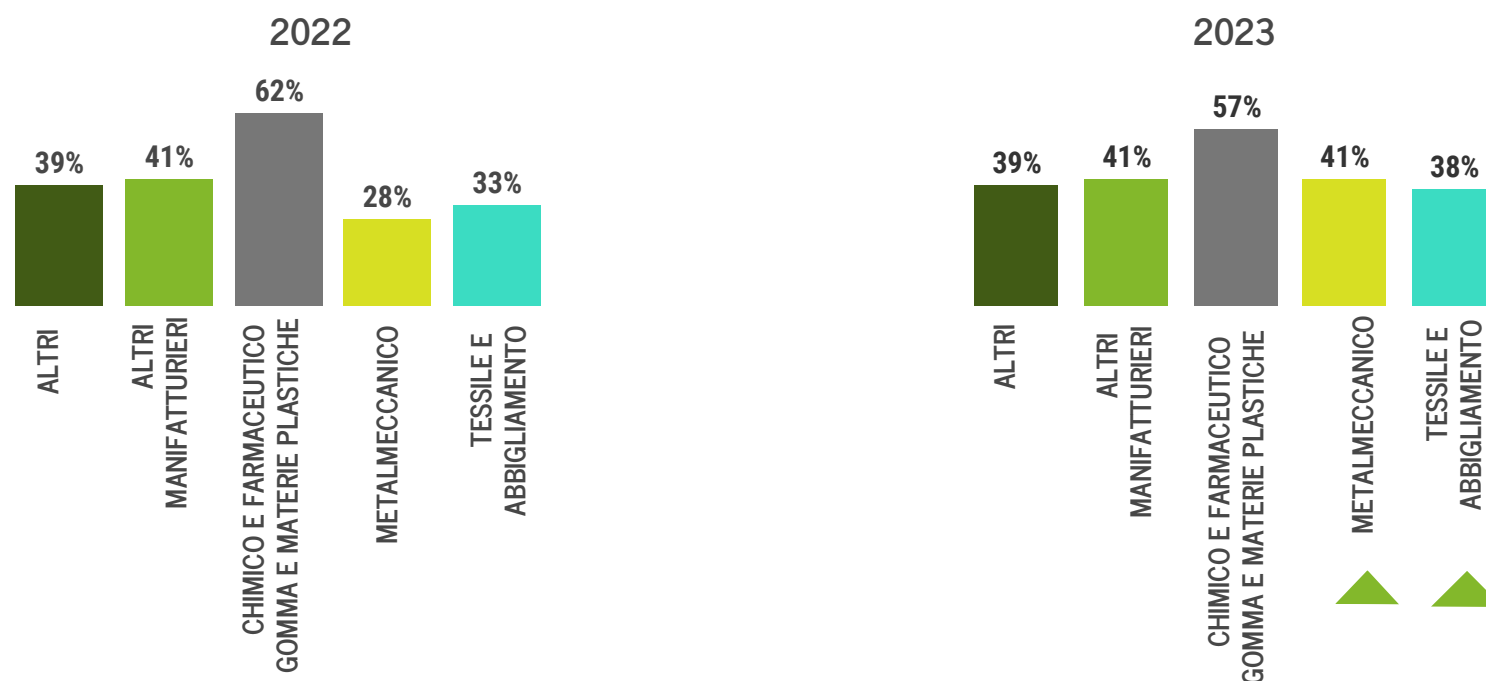
Propensione agli investimenti in sostenibilità per dimensione di impresa



La propensione ad effettuare investimenti in sostenibilità aumenta al crescere della dimensione aziendale: nel 2022 hanno effettuato investimenti in sostenibilità il 23% delle micro e piccole imprese, il 56% delle medie imprese e l'86% delle grandi imprese intervistate. Nel 2023 la propensione a investire in sostenibilità cresce soprattutto tra le micro e piccole imprese (+7 punti percentuali rispetto al 2022) e, in parte, anche tra le medie imprese (+3 punti percentuali).

3 CHI INVESTE IN SOSTENIBILITÀ' - Settore di impresa

Propensione agli investimenti in sostenibilità per settore di impresa



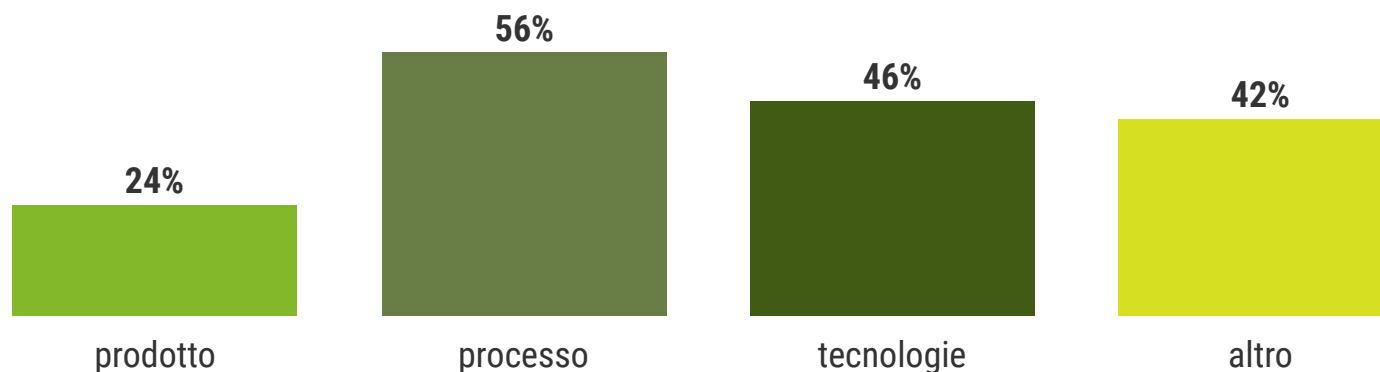
Si evidenziano alcune differenze nella propensione ad effettuare investimenti in sostenibilità tra i diversi settori.

Il settore in cui la propensione è maggiore è il settore chimico e farmaceutico e della gomma e materie plastiche, con il 62% delle imprese intervistate che ha investito in sostenibilità nel 2022.

Nei settori del tessile-abbigliamento e del metalmeccanico, invece, sono rispettivamente il 33% e il 28% delle imprese intervistate ad avere investito in sostenibilità nel 2022. In entrambi questi settori, però, tale percentuale cresce nel 2023: la quota di imprese intervistate nel mese di gennaio 2023 che prevedono di investire in sostenibilità nell'anno in corso sale rispettivamente al 38% e al 41%.

4 TIPO DI INVESTIMENTI

Investimenti in sostenibilità nel 2022
(% rispetto alle imprese che hanno investito in sostenibilità nel 2022)

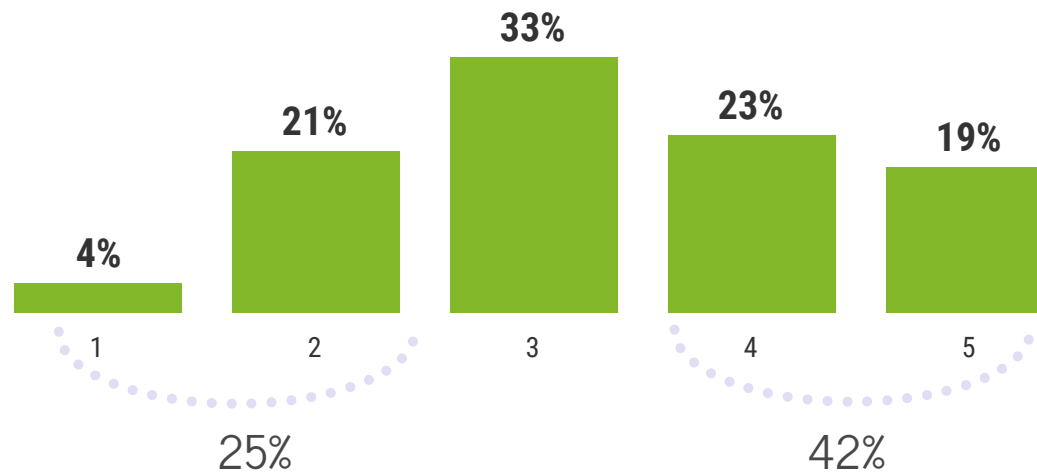


Gli investimenti in sostenibilità hanno riguardato per la maggior parte un miglioramento nei processi aziendali (il 56% delle imprese che ha realizzato investimenti in sostenibilità nel corso del 2022 lo ha fatto relativamente ai processi), seguono gli investimenti in tecnologie (il 46% delle imprese che hanno realizzato investimenti in sostenibilità).

Circa un quarto delle imprese che hanno fatto investimenti in sostenibilità nel 2022 si sono concentrate sul prodotto e un 42% ha fatto altre tipologie di investimenti in sostenibilità (tra cui ad esempio, installazione di pannelli fotovoltaici, certificazioni ISO 14001, Carbon Footprint, Life Cycle Analysis, formazione del personale...).

5 QUANTO SONO STRATEGICI

Giudizio sulla strategicità degli investimenti in sostenibilità (1=nulla; 5= cruciale)



Il giudizio sulla strategicità degli investimenti in sostenibilità è medio-alto: il 33% delle imprese intervistate ha dato un giudizio medio (3 in una scala da 1 a 5), ma la percentuale di coloro che hanno un giudizio medio alto è del 42% (sommando le risposte 4 e 5 nella scala delle valutazioni), contro il 25% che, invece, non reputa strategico investire in questa direzione (sommando le risposte 1 e 2). La sostenibilità si conferma quindi come un ambito soggetto a una crescente attenzione da parte delle imprese.