

# MOSTRE E APPUNTAMENTI



## Luoghi Sereni e lontani dintorni

La rassegna si snoda lungo un percorso biografico che fornisce lo spunto per rintracciare all'interno di poesie, prose ed anche dell'attività editoriale di Vittorio Sereni riferimenti ai luoghi luinesi, di confine e della provincia. Il territorio viene considerato in questo contesto come fonte di ispirazione, non solo per Sereni ma anche per i poeti e le personalità con le quali è venuto a contatto durante gli anni della sua multiforme attività.

Sino al 20 marzo 2010



## Giuliana Nocco. Ama per vedere

In occasione della Santa Pasqua la pittrice realizzerà un percorso improntato alle tematiche religiose appositamente ideato.

Dal 27 marzo all'11 aprile 2010

Sala Veratti - Varese - Via Veratti - per info: 0332 820409

Orari: da martedì a domenica 10.00-12.30 e 14.30-18.30. Ingresso libero

## Xin Zhou - Yunong Wang. Calma e movimento

Doppia personale

Sino al 20 marzo 2010

duetart gallery - Varese  
vicolo S. Chiara 4, via griffi 3  
tel. 0332 231003  
www.duetart.com  
info@duetart.com



Orari: da martedì a sabato 15.30 - 19.30. Ingresso libero



## Acquisizioni 2010

Prosegue il progetto pluriennale mirato a conferire nuove opere a incremento stabile del Patrimonio del Museo. Nuove pagine d'arte, cinquantasei nuove opere - dipinti, sculture e incisioni - vengono accolte e presentate oggi, integrandosi nel ricco panorama già esistente e alimentando una dialettica sempre più vivace nel comprendere lo sviluppo del linguaggio artistico e la sua molteplicità espressiva.

Sino al 18 aprile 2010

Civico Museo Parisi Valle - Maccagno  
Via Leopoldo Giampaolo 1, tel. 0332 561202  
www.museoparisivalle.it - info@museoparisivalle.it

Orari: venerdì, sabato, domenica e festivi 10.00-12.00 e 15.00-18.00  
Ingresso: euro 2,60 intero, euro 1,60 ridotto.

## LOMBARDIA arte&salute. Vivere · Sognare · Star

"L'organizzazione di una prestigiosa esposizione collettiva itinerante delle opere di artisti appartenenti al Circolo degli Artisti di Varese - che si confrontano e si esprimono sul tema del contributo che l'arte, e la conseguente contemplazione del bello, possono dare al benessere psicofisico delle persone malate - risponde ad un'indicazione non ancora iscritta nei protocolli di cura, ma ampiamente condivisa dalla comunità medico-scientifica." Luciano Bresciani, Assessore alla Salute della Regione Lombardia.

Sino al 7 marzo 2010

Ospedale di Circolo - Hall d'ingresso  
Monoblocco Nuovo Ospedale - Varese  
Piazza Libertà 1 - per informazioni 335 5443223

Ingresso libero



## Ruggero Marrani. Antologica di scultura 1980-2010

La mostra presenta oltre trenta opere in ceramica e un'installazione centrale che si collocano all'interno di una ricerca contrassegnata da aeroscultura, totem e scultura interattiva. Le opere sono realizzate con vari materiali: terracotta in primis, e poi, ferri, sassi, legni consunti.

Dal 20 marzo al 5 aprile 2010

Inaugurazione sabato 20 marzo

Sala Espositiva Comunale - Porto Ceresio  
Lungolago piazzale Luraschi - tel. 0332 732893

Orari: da martedì a venerdì 16.00-19.00, sabato e domenica 10.00-12.00 e 16.00-19.00. Ingresso libero



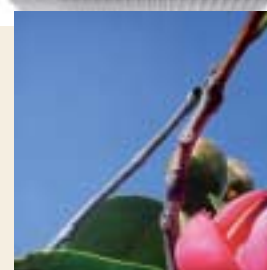
## Marcello Morandini. Plexiglass limited edition Maria Teresa Barisi Morandini. Azzurro cielo

Doppia personale dove il rigore geometrico e dinamico delle opere di Morandini, una serie di sculture in plexiglass, serie limitatissima di multipli dall'inconfondibile design bianco e nero giocato sulla ripetizione e sull'evoluzione di forme geometriche semplici, incontra in questa insolita esposizione comune l'immaterialità e la leggerezza poetica delle opere che raccontano la natura di Maria Teresa Barisi Morandini, in un dialogo inedito e sorprendente.

Sino al 7 marzo 2010

Galleria Villa Morotti - Daverio  
Piazza Montegrappa 9 - tel. 0332 947123  
www.galleriavillamorotti.it  
info@galleriavillamorotti.it

Orari: da martedì a sabato 10.00-12.30 e 15.00-19.00, domenica 15.00-19.00. Ingresso libero



## M O S T R E E A P P U N T A M E N T I

**Amedeo Modigliani**

In mostra 20 capolavori che trovano una perfetta collocazione intorno al "Nudo coricato con le mani unite" della Pinacoteca Giovanni e Marella Agnelli. 50 splendidi disegni provenienti dai più grandi musei e dalle più grandi collezioni italiane e internazionali, e oltre 250 documenti originali che ripercorrono la vita del grande artista di cui quest'anno ricorrono i 90 anni dalla morte.

**Dal 19 marzo al 19 giugno 2010**

Mostra inaugurale della nuova sede museale

MAGa Museo d'Arte di Gallarate - Gallarate

Via De Magri 1 - tel. 0331 791266

[www.gam.gallarate.va.it](http://www.gam.gallarate.va.it) - [info@gam.gallarate.va.it](mailto:info@gam.gallarate.va.it)

Orari: da mercoledì a domenica 10.00-12.20 e 14.30-18.20. Ingresso libero

**Fiori e Sguardi. Gianni Villa**

Nei suoi quadri cerca la vibrazione, la luce, il calore, il movimento. Opere su tela o sculture che partono dalla realtà per indirizzarsi verso una ricerca emozionale e una sua particolare verità interiore.

**Dal 6 al 21 marzo 2010**

Inaugurazione sabato 6 marzo, ore 18

Spazio Zero - Gallarate

Via Ronchetti 6 - tel. 0331777472

Orari: da martedì a sabato 17.00-19.00, domenica 10.00-12.00 e 16.30-19.00. Ingresso libero

**SE... DICI**

Il numero "16" e la sua trasposizione "Se... dici" diventano il gioco creativo, nel quale si confrontano quattro artisti, con tecniche pittoriche diverse, e quattro poeti: Giulia Borrani - poeta, Giorgio Colombo - artista, Silvana Feroldi - artista, Ezio Foglia - artista-poeta, Fabrizio Galli - artista-poeta, Silvana Gherseiti - poeta.

**Dal 6 al 14 marzo 2010**

Inaugurazione sabato 6 marzo, ore 17.30

**Geo Metropoli. Opere di Vito Marmo**

Nella mostra l'artista, nella sua costante e caparbia ricerca, trova la propria espressione dipingendo città, formate da costruzioni ironicamente imponenti che sovrastano l'uomo ma molto colorate. A fronte di una realtà che ci opprime l'artista, con i suoi colori pieni di vita, caldi, fa ritrovare il sorriso.

**Dal 20 al 28 marzo 2010**

Inaugurazione sabato 20 marzo, ore 17.30

Cascina dell'Arte - Busto Arsizio - Via Vespri Siciliani 5/7 - per informazioni 333 4314289

Orari: da giovedì a domenica 16.00-19.00, altri giorni su appuntamento. Ingresso libero

A cura di Laura Bardelli

**ACQUA**

Mostra collettiva di Arte Figurativa a tema: l'acqua, un elemento naturale che ben si presta a diverse modalità interpretative, in funzione della tecnica e del supporto utilizzati e della scelta espressiva dell'autore.

**Dal 6 al 21 marzo 2010**

Inaugurazione sabato 6 marzo

Galleria d'Arte Cavour - Busto Arsizio

Via Cavour 2 - tel. 0331 1740398

[www.cavourartgallery.it](http://www.cavourartgallery.it) - [cavourartgallery@libero.it](mailto:cavourartgallery@libero.it)

Orari: da martedì a sabato 17.00-19.30. Ingresso libero

**CINEFESTA CORTISONOCI**

**12 e 13 marzo 2010**



Un fine settimana di cinema con la partecipazione straordinaria di Francesca Comencini. Il Comune di Varese in collaborazione con gli Amici di Piero Chiara, i Cortisonoci e l'Ufficio Scolastico Provinciale di Varese organizza "Cinefesta - Anteprima Cortisonoci", un ricco programma di appuntamenti aperti al pubblico ed un Seminario aperto a giovani italiani e della Svizzera italiana dai 16 ai 25 anni, gli appuntamenti aperti al pubblico sono ad ingresso libero e gratuito, il Seminario è gratuito a numero chiuso con prenotazione obbligatoria entro giovedì 4 marzo.

Programma, scheda partecipazione e informazioni: [www.cortisonoci.org](http://www.cortisonoci.org) - 0332 335525 - 335 6352079 - [amicichiar@premiocchiara.it](mailto:amicichiar@premiocchiara.it)

**LE GIORNATE DELLE CAMELIE**

**19° EDIZIONE - Villa della Porta Bozzolo - Casalzuigno  
Sabato 20 e domenica 21 marzo 2010 - ore 10-18**

Nelle settecentesche sale della villa verranno esposte numerose varietà di camelie recise - tutte classificate secondo specie, varietà, forma e colore - e alcune di collezioni ottocentesche, mentre nel "giardino segreto" della villa verranno esposte e messe in vendita piante di camelie di diverse qualità, tra cui le particolarissime *Trasnokoensis* e *Royal Velvet*. Vi saranno camelie di grandi dimensioni (fino a 2 metri di altezza) per parchi e giardini e si potranno acquistare anche piante a fioritura scalare, tali da poter realizzare un giardino di camelie sempre fiorito. Di grande suggestione sarà anche "Il viale di camelie ad albero" creato appositamente per questo evento. Per i bambini, sabato pomeriggio e per tutta la domenica, verranno organizzati dei laboratori ludico-didattici dal titolo "La semina del seme". Tutti i bambini potranno tornare a casa con il loro fiore da far crescere.



Ingresso: euro 6,00 adulti, euro 3,00 bambini (4-12 anni), euro 1,00 iscritti FAI  
Per info: 0332 624136 - [faibozzolo@fondambiente.it](mailto:faibozzolo@fondambiente.it) - [www.fondambiente.it](http://www.fondambiente.it)